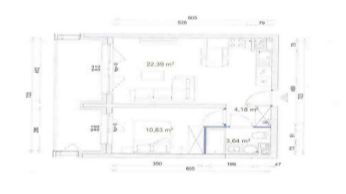
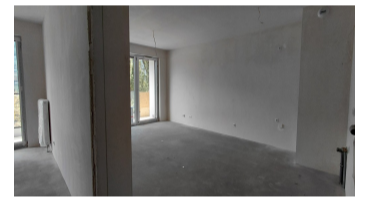
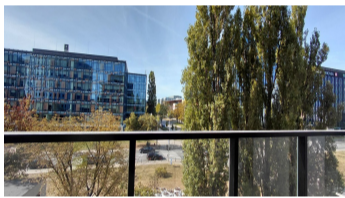


Warszawa, Mokotów
Плоский 41 m²

41 метрів | 2 кімнати | 3 підлога

Продажі

Ціна 890 000 PLN
ціна за м² 21 686 PLN



Опис пропозиції:

Сучасна 2-кімнатна квартира в престижному інвестиційному комплексі Modern Mokotów - Варшава | 41,04 м² | ВУЛИЦЯ ДОМАНЕВСЬКА - СЛУЖЕВЕЦЬ | БАЛКОН І ПАРКУВАЛЬНЕ МІСЦЕ До продажу пропонується готова до заселення квартира в сучасному інвестиційному комплексі Modern Mokotów, авторитетного забудовника, розташованому на вулиці Доманевської. Це ідеальне місце для людей, які

цінують комфорт проживання в самому центрі Мокотова - з швидким доступом до роботи, магазинів, розваг та транспорту. Проект був розроблений з урахуванням комфорту та естетики, з великою кількістю зелені навколо садиби. Опис квартири: -Адреса: вулиця Доманевська / Постенпу / Будівля F2 - Сучасний Мокотув, Служевець - Площа: 41,04 м² - Планування: 2 кімнати (квартира з наступним плануванням: вітальня з міні-кухнею і виходом на балкон: 22,39 м², ванна кімната 3,64 м², спальня 10,83 м², хол 4,18 м²) - Поверх: 3/10 (з ліфтом) - Великий балкон - Вікна та балкон виходять на захід - Стан: від забудовника - повна свобода облаштування інтер'єру відповідно до власних потреб - Паркувальне місце: в підземному гаражі, додатково оплачується 50 000 злотих. нерухомість можна придбати на підставі договору переуступки від забудовника - Величезний інвестиційний потенціал - відмінний варіант для оренди - Акційна ціна - не підлягає подальшим переговорам - У нашій пропозиції також є більше квартир в цій інвестиції, будь ласка, зв'яжіться з нами. Переваги розташування: - Westfield Mokotów - один з найбільших торгових центрів у Варшаві - в безпосередній близькості від об'єкта інвестування. Магазини, ресторани, кінотеатр та повна інфраструктура послуг. Це величезна перевага для сімей та активних людей на щоденній основі - зручність та економія часу. - Близькість офісної зони Служевець (Mordor) - можливість швидкої поїздки на роботу або на роботу з дому. Концентрація робочих місць позитивно впливає на попит на оренду. - Відмінне сполучення: метро (лінія M1), численні автобусні та трамвайні зупинки (з вул. Волоської), швидкий доступ до залізниці SKM. - Багата інфраструктура: магазини, ресторани, школи, дитячі садки, медичні заклади. - Зелене оточення комплексу та сучасна архітектура, що забезпечує комфорт проживання. Опис житлового комплексу Модерн Мокотув: Комплекс був спроектований з думкою про комфорт мешканців та високу якість повсякденного життя. -сучасна архітектура з елегантними фасадами, багато зелені та ретельно продумані зони загального користування, безпечний внутрішній дворик з дитячим майданчиком та зоною відпочинку, висока якість оздоблювальних матеріалів, тихі та затишні будинки з ліфтами та підземним гаражем, закрита територія під охороною, доступні приміщення для зберігання велосипедів, екологічний підхід, спільні стежки та сади на даху для мешканців Чому воно того варте? Ця квартира є відмінним вибором як для людей, які шукають комфортне житло в престижному місці, так і для інвесторів, які планують придбати її для здачі в оренду - район користується величезним попитом завдяки поєднанню офісних, торгових площ і відмінним комунікаціям. Як офіс нерухомості ми стягуємо плату за агентські послуги у вигляді комісії. Це оголошення носить виключно інформаційний характер і не є офертою в розумінні статті 66 § 1 Цивільного кодексу

**Вас зацікавила ця нерухомість
зв'яжіться з нами, щоб домовитися про зустріч.**

**Дзвоніть нам.
+48 537 500 745**

**Надіслати повідомлення
info@warsawproperties.pl**