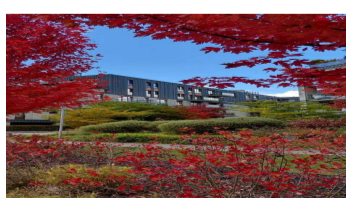
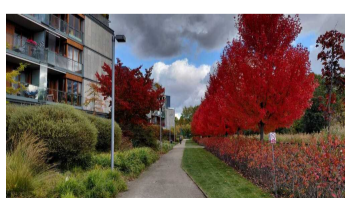
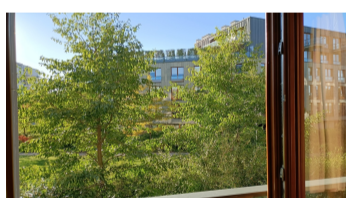
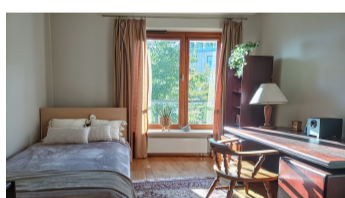
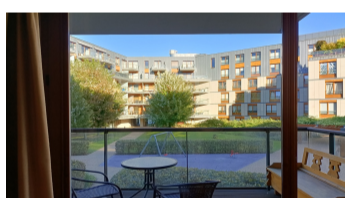
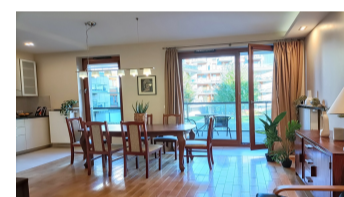
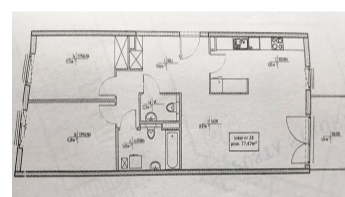


Warszawa, Mokotów
Плоский 77 m²

77 метрів | 3 кімнати | 1 підлога

Продажі

Ціна 1 640 000 PLN
Ціна за m² 21 169 PLN



Опис пропозиції:

Rozkładowe, wygodne mieszkanie w pełni umeblowane położone na 1 piętrze w nowoczesnym apartamentowcu otoczonym terenami zielonymi, w otulinie jeziora czerniakowskiego.

Dolny Mokotów, ul. Bernardyńska, Mokotów Park, rezydencja z prywatnym jeziorem w otoczeniu zieleni.

DOLNY MOKOTÓW | 77.5 M2 | JEDNO Z NAJPIĘKNIEJSZYCH MOKOTOWSKICH OSIEDLI Z PRYWATNYM JEZIOREM | DUŻY BALKON | 2 OSOBNE SYPIALNIE | 2 ŁAZIENKI | ŚWIETNY PUNKT KOMUNIKACYJNY

BUDYNEK VILLA VENTUS: Apartament zlokalizowany jest na 1 piętrze w nowoczesnym, eleganckim kompleksie mieszkalnym Mokotów Park, wybudowanym przez dewelopera Marvipol w 2013 roku, przy ul. Bernardyńskiej. Osiedle składa się z 3 rezydencyjnych, eleganckich budynków otoczonych rozległymi terenami zielonymi wokół prywatnego jeziora. Na terenie zamkniętego kompleksu – jezioro, liczne ścieżki spacerowe, place zabaw, prywatna plaża, boisko oraz klub – siłownia dla mieszkańców. Obok park i rozległe tereny zielone. Liczne ścieżki prowadzą do Jeziora Czerniakowskiego. W pobliżu nowoczesne przedszkole oraz liczne sklepy spożywcze i punkty usługowe. W odległości spaceru centrum handlowo-usługowe Sadyba Best Mall. Osiedle ogrodzone i strzeżone, zarządzane przez wspólnotę. Mokotów Park to jedno z najpiękniejszych osiedli mieszkaniowych w Warszawie – pięknie zaprojektowane budynki z tarasami oraz ogrodami, wysokiej jakości części wspólne, doskonale wypielęgnowane tereny zielone to największe atuty osiedla.

OPIS MIESZKANIA: Mieszkanie 3 pokojowe o bardzo korzystnym rozkładzie, 2-stronne, wyposażone w meble i dużą ilość szaf. Okna z widokiem na tereny osiedla – mieszkanie jasne i ciche.

Wykończone w materiałach wysokiej jakości.

- salon z wyjściem na balkon, połączony przeszwittem z nowoczesną, dużą kuchnią - 20,82 m

- jasna, wygodna kuchnia w pełni wyposażona

- 2 oddzielne sypialnie, umeblowane, obie z dużymi oknami - 11,72 m oraz 13,38 m

- łazienka z prysznicem - 2,23 m

- druga łazienka z prysznicem, wyposażona w pralkę - 5,62 m

- hol z dużymi szafami - 11,84 m

Mieszkanie stanowi pełną własność z KW.

Miejsce parkingowe na 2 samochody (podwójne / obok siebie) w garażu podziemnym dodatkowo płatne 100 000 PLN

Duża komórka lokatorska w cenie 35 000 PLN

Jako biuro nieruchomości pobieramy za usługę pośrednictwa wynagrodzenie w formie prowizji. Niniejsze ogłoszenie jest wyłącznie informacją i nie stanowi oferty w rozumieniu art. 66 § 1 Kodeksu Cywilnego.

LOKALIZACJA: Mokotów Park mieści się na Dolnym Mokotowie, na styku osiedli Sadyba i Sielce, w otulinie Jeziora Czerniakowskiego, przy ulicy Bernardyńskiej. Wokół rozległe tereny zielone oraz dobrze zagospodarowana dzielnica ze sklepami, punktami usługowymi, szkołami i przedszkolami. W odległości spaceru Sadyba Best Mall.

KOMUNIKACJA: Liczne przystanki autobusowe w okolicy. W pobliżu duże arterie komunikacyjne - ulica Czerniakowska oraz Trasa Siekierkowska - zapewniają szybki i sprawny dojazd do centrum miasta oraz do innych dzielnic.

**Вас зацікавила ця нерухомість
зв'яжіться з нами, щоб домовитися про зустріч.**

**Дзвоніть нам.
+48 537 500 745**

**Надіслати повідомлення
info@warsawproperties.pl**