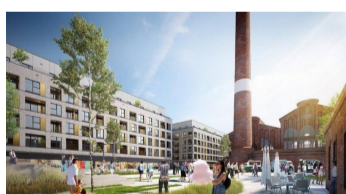
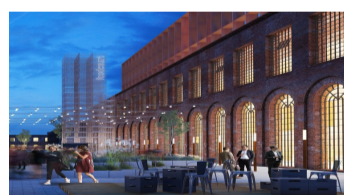
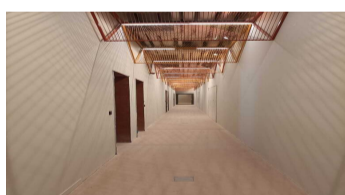
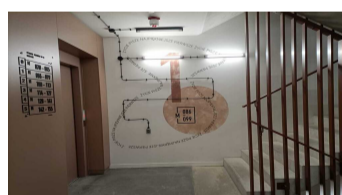
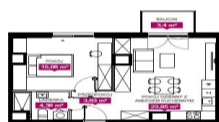


Łódź, Łódź-Śródmieście
Плоский 46 m²

46 метрів | 2 кімнати | 2 підлога

Продажі

Ціна 516 120 PLN
ціна за m² 11 000 PLN



Опис пропозиції:

ВИКЛЮЧНІ КВАРТИРИ В БУДІВЛІ СТАРОЇ ДРУКАРНІ В ФУЗІЇ | РЕСТАВРОВАНА СТАРА ДРУКАРНЯ - G2 | НОВА БУДІВЛЯ | 2 КОМНАТИ З БАЛКОНОМ | 2 ПОВЕРХ | ПІВДЕННО-ЗАХІДНИЙ ЗОВНІШНІЙ ВИГЛЯД: Будівля Старої друкарні - одна з відреставрованих будівель, включених до проекту Ф'южн.

Сучасна будівля з історичним фасадом має всі зручності новобудови - сучасні сходи, елегантні зони загального користування, ліфти. Оригінальні стіни історичних будівель були відреставровані, в тому числі автентична лодзька цегла, яка є відмінною рисою фабричних будівель, чавунні стовпи, елементи сходів і решітки на вікнах також були відреставровані. Спільні простори, що оточують лофти і лофт-квартири, були оброблені в мінімалістичному стилі з використанням бетону, загартованої сталі і скла. Цікавим рішенням є адаптація чавунних колон, які раніше підтримували стелі, а тепер зустрічатимуть мешканців та відвідувачів оригінальною колонадою. Про FUZJA: Унікальний проект, що складається з 20 багатофункціональних будівель, 14 з яких є адаптованими історичними будівлями. В його основі - історична теплоелектростанція в стилі модерн та прилегла площа, збудована на місці колишньої фабрики Кароля Шайблера. Сучасні житлові будинки та офісні будівлі вже використовуються, в тому числі лодзинський офіс Fujitsu Poland Global Delivery Centre. ДЛЯ

МЕШКАНЦІВ: Клуб мешканців, творчий дитячий майданчик, Сади Анни – сквер, повний зелені, історичні деталі – сходи з оригінальними артефактами, що відсилають до індустріального минулого. Екологічні рішення – Archicom Smart – бездротова система управління розумним будинком. Archicom Life Services – доступ до місць загального користування через додаток для смартфона, пункт прийому посилок, станція для зарядки електромобілів, зони відпочинку та велопарковки. ОПИС КВАРТИРИ: Нова, комфортабельна 2-кімнатна квартира з внутрішнім оздобленням.

Світла і тиха квартира, розташована в будинку B2 (з вул. Тименецького) на 2 поверсі, з балконом з південно-західною експозицією вікон (з видом на район Fusion). Квартира складається з: – світлої вітальні з міні-кухнею з великими вікнами з виходом на балкон – 23,85 м – окремої спальні – 15,08 м – ванної кімнати – 4,36 м – передпокою – 3,63 м – балкона – 3,4 м. Квартира в стані від забудовника.

Вікна виходять на південний захід Телефонуйте та запитуйте про інші квартири в Fusion. Ми пропонуємо квартири з вікнами-лофтами на першому поверсі будинку з садом, 2 рівні (з видом на приватну частину тільки для мешканців) та сучасні квартири з 1, 2 та 3 кімнатами на верхніх поверхах. Телефонуйте і запитуйте про вільні квартири. Всі квартири готові до заселення, ключі в агентстві. Як агентство нерухомості ми стягуємо комісію за агентську послугу. Це оголошення носить виключно інформаційний характер і не є офертою в розумінні статті 66 § 1 Цивільного кодексу.

OSIEDLE: Fusion – це новий міський простір, сприятливий для життя, роботи та відпочинку. Проект складається з чотирьох житлових будинків на понад 600 квартир, а також офісів загальною площею близько 40 000 квадратних метрів. Історичні будівлі також включають простір для послуг, магазинів та ресторанів, а нові міські площі, спільні простори та зелені зони займають майже 4 га. Мешканці та користувачі Fusion можуть скористатися численними зручностями, серед яких послуги спільного користування автомобілями, велосипедні доріжки, станції технічного обслуговування велосипедів, банкомати для посилок або електричні зарядні пристрої. Все це робить Fusion, унікальну інвестицію, продуману до дрібниць, унікальним місцем на карті Лодзі, привабливим для мешканців і туристів.

**Вас зацікавила ця нерухомість
зв'яжіться з нами, щоб домовитися про зустріч.**

**Дзвоніть нам.
+48 537 500 745**

**Надіслати повідомлення
info@warsawproperties.pl**