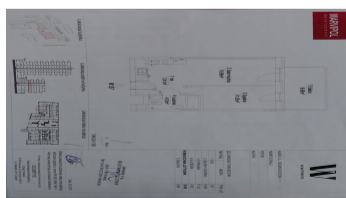
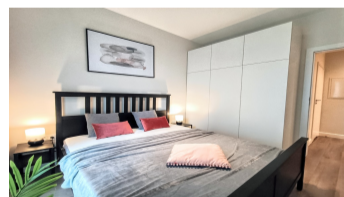
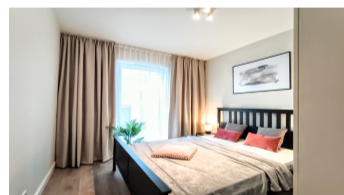


Warszawa, Wola
Плоский 39 m²

39 метрів | 2 кімнати | 1 підлога

Продажі

Ціна 936 000 PLN
Ціна за m² 24 000 PLN



Опис пропозиції:

Komfortowy 2-pokojowy apartament w nowoczesnym apartamentowcu, spacerem do stacji metra Płocka lub Rondo Daszyńskiego. SIEDMIOGRODZKA PRZY KAROLKOWEJ | SPACEREM DO RONDA DASZYŃSKIEGO LUB METRA PŁOCKA | 2 OSOBNE POKOJE + KUCHNIA | DUŻY SPOKOJNY BALKON | W PEŁNI WYPOSAŻONE | 1 PIĘTRO
BUDYNEK: Kompleks mieszkaniowy W APARTMENTS oddany do użytku w końcu 2021 roku, w doskonałej lokalizacji przy ulicy Siedmiogrodzkiej,

niedaleko ulicy Karolkowej, zaledwie 5 minut od centrum miasta.

Okna wychodzą na wewnętrzną część osiedla, dzięki czemu jest naprawdę cicho. Dokoła nowe inwestycje mieszkaniowe z lokalami użytkowymi na parterze - obok znane restauracje, piekarnie, kawiarnia, fryzjer, sklep z winami, bar sushi i liczne sklepy z żywnością.

Osiedle ma 24 godzinną ochroną oraz recepcję. Przed budynkiem ogólnodostępny parking.

OPIS APARTAMENTU: Komfortowy, słoneczny, cichy, w pełni wyposażony apartament położony na 1 piętrze. W pełni umeblowany i wyposażony w sprzęt AGD.

Składa się z 2 osobnych pokoi, dobrze wyposażonej kuchni oraz nowoczesnej łazienki z pralką.

Oba pokoje mają wyjście na duży balkon. Pokój 1 - wyposażony w rozkładaną sofę, biurko oraz dużą szafę ścienną

Pokój 2 - wyposażony w podwójne łóżko z materacem, stoliki nocne z lampkami i dużą ścienną szafę. Kuchnia (lodówka, zmywarka, kuchenka, piekarnik) ze stołem i krzesłami. Komfortowa łazienka z prysznicem i pralką. Przedpokój z szafą wnękową

Czynsz administracyjny, ogrzewanie oraz zaliczki na wodę - 760 zł/miesięcznie

Jako biuro nieruchomości pobieramy za usługę pośrednictwa wynagrodzenie w formie prowizji. Niniejsze ogłoszenie jest wyłącznie informacją i nie stanowi oferty w rozumieniu art. 66 § 1 Kodeksu Cywilnego.

OKOLICA:

W Apartments zlokalizowany jest przy ulicy Siedmiogrodzkiej, w pobliżu ulicy Karolkowej, zaledwie 5 minut od centrum miasta. Z tego miejsca wszędzie jest blisko bez względu na to, czy korzystamy z samochodu, tramwaju, autobusu, roweru, czy też poruszamy się pieszo. Osiedle znajduje się w bliskim sąsiedztwie w centrum Warszawy, w jednej z najdynamiczniej rozwijających się dzielnic miasta. Otoczony jest nowoczesną zabudową mieszkaniową, tuż obok nowego centrum biznesu - renomowanych biurowców oraz modnych restauracji. Za rogiem znajduje się ulica Karolkowa i Grzybowska, a w odległości spaceru Rondo Daszyńskiego i przystanki metra.

W okolicy pełna infrastruktura miejska ;- restauracje, sklepy, usługi.

KOMUNIKACJA: Budynek W Apartments znajduje się w odległości spaceru od 2 stacji metra: Płocka i Rondo Daszyńskiego, niedaleko znajdują się też liczne przystanki tramwajowe i autobusowe.

**Вас зацікавила ця нерухомість
зв'яжіться з нами, щоб домовитися про зустріч.**

**Дзвоніть нам.
+48 537 500 745**

**Надіслати повідомлення
info@warsawproperties.pl**