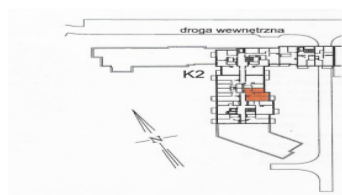
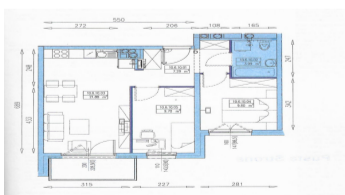


Wysoka,  
Плоский 52 m<sup>2</sup>

52 метрів | 3 кімнати | 6 підлога

Продажі

Ціна 820 000 PLN  
ціна за м<sup>2</sup> 15 474 PLN



Опис пропозиції:

Południk 17 • Budynek K2 • Wrocław, Krzyki-Partynice – Nowe mieszkanie • Stan deweloperski

Powierzchnia 52,67 m<sup>2</sup>  
Pokoje 3 pokoje  
Piętro 6 / 8  
Wysokość 2,57 m  
Balkon ~14,7 m<sup>2</sup>  
Oddanie II kw. 2026

Mieszkanie w stanie deweloperskim. Wymaga pełnego urządzenia we wnętrzu według własnego projektu.  
Sprzedaż na zasadzie cesji umowy deweloperskiej.

Orientacja: Mieszkanie znajduje się w budynku K2. Salon z aneksem kuchennym oraz balkon skierowane na południowy wschód — poranne południowe słońce oraz widok na otwartą przestrzeń.

#### Opis mieszkania

Wyjątkowa okazja nabycia funkcjonalnego mieszkania trzypokojowego na 6. piętrze nowego budynku K2 w prestiżowej inwestycji Południk 17 — jednym z najbardziej wyczekiwanych projektów Archicomu na wrocławskim południu.

Lokal o powierzchni 52,67 m<sup>2</sup> oferuje przemyślany układ:

- przestronny salon z aneksem kuchennym z bezpośrednim dostępem do dużego balkonu,
- dwa osobne pokoje,
- łazienkę z wanną oraz oddzielną toaletę z prysznicem.

Duże przeszklenia zapewniają doskonałe doświetlenie wnętrza. Wysokość pomieszczeń: 2,57 m.

#### Układ pomieszczeń:

- Salon z aneksem kuchennym — 21,88 m<sup>2</sup> (wyjście na balkon, orientacja południowo-wschodnia)
- Pokój 1 — 9,80 m<sup>2</sup>
- Pokój 2 / gabinet — 9,70 m<sup>2</sup>
- Toaleta z prysznicem — 7,29 m<sup>2</sup>
- Łazienka z wanną — 3,99 m<sup>2</sup>
- Przedpokój - 7,29 m<sup>2</sup> oraz balkon.

#### Inwestycja:

Południk 17 to flagowa inwestycja Archicomu na wrocławskich Krzykach, przy al. Karkonoskiej — na osi prostej z centrum miasta. Nazwa nawiązuje do długości geograficznej 17°00'00, przecinającej Wrocław właśnie w tym miejscu — od lotniska w Szymanowie po Tor Wyścigów Konnych Partynice.

Generalnym wykonawcą jest Budimex — gwarancja solidności i terminowości.

Osiedle wpisuje się w koncepcję miasta 15-minutowego: wszystko, czego potrzebujesz na co dzień, jest w bezpośrednim sąsiedztwie.

#### Udogodnienia osiedla:

- Smart home: systemy Blue Bolt i Fibaro (sterowanie oświetleniem, dostępem, bramami)
- Całodobowa ochrona i monitoring terenu zewnętrznego
- Garaż podziemny w budynku (miejsca postojowe dostępne oddzielnie — miejsce postojowe nie przynależy do lokalu)
- Rowerownia z hakami na rowery
- Klub Mieszkańca i chillout room
- Plac zabaw dla dzieci
- Ponad 200 drzew i wiele innych nasadzeń
- Pergola i strefy sąsiedzkich spotkań

#### Lokalizacja i otoczenie:

##### Zieleń i rekreacja

- 850 m od Parku Klecińskiego (plac zabaw, siłownia plenerowa, wybieg dla psów)
- W sąsiedztwie Park Południowy i Wrocławski Tor Wyścigów Konnych Partynice — ulubione miejsce biegaczy, latem kultowy beach bar.

#### Komunikacja:

- Tramwaj do centrum co kilka minut — przystanek tuż przy wyjściu z osiedla
  - Stacja PKP Partynice (Koleje Dolnośląskie)
  - Al. Karkonoska — prosta do centrum i szybki wyjazd na południe
  - Stacja Wrocław Rower przy osiedlu
- Infrastruktura w promieniu spaceru
- Liczne kawiarnie i restauracje, sklepy, obiekty sportowe i placówki medyczne.
  - Wiele placów zabaw oraz placówek edukacyjnych.
  - Centrum handlowe Wroclavia dostępne tramwajem (~5,5 km od centrum Wrocławia).

Zapraszamy do kontaktu z naszym biurem.

Jako biuro nieruchomości pobieramy za usługę pośrednictwa wynagrodzenie w formie prowizji.

Niniejsze ogłoszenie jest wyłącznie informacją i nie stanowi oferty w rozumieniu art. 66 § 1 Kodeksu Cywilnego.

**Вас зацікавила ця нерухомість  
зв'яжіться з нами, щоб домовитися про зустріч.**

**Дзвоніть нам.  
+48 537 500 745**

**Надіслати повідомлення  
info@warsawproperties.pl**