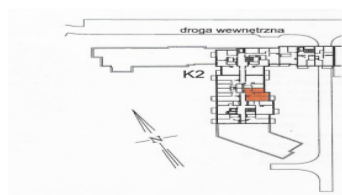
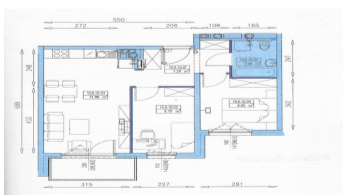


Wysoka,
Плоский 52 m²

52 метрів | 3 кімнати | 6 підлога

Продажі

Ціна **820 000 PLN**
ціна за m² **15 474 PLN**



Опис пропозиції:

Poludnik 17 – будинок K2 – Вроцлав, Кшикі-Партиціце – Нова квартира – Стан від забудовника Площа 52,67 м² Кімнати 3 кімнати Поверх 6 / 8 Висота 2,57 м Балкон ~14,7 м² Закінчення 2 квартал 2026 року Квартира в стані від забудовника. Потребує повного облаштування інтер'єру за власним дизайном. Продаж на підставі переуступки договору від забудовника. Орієнтація: Квартира розташована в будинку K2. Вітальня з міні-кухнею та балконом виходить на південний схід – ранкове полуденне сонце і вид на відкритий простір. Опис квартири Унікальна можливість придбати функціональну трикімнатну квартиру на 6 поверсі нового будинку K2 в престижному проекті Poludnik 17 – одному з найочікуваніших проектів Archicom на півдні Вроцлава.

Квартира площею 52,67 м² пропонує добре продумане планування: – простора вітальня з міні-кухнею з прямим виходом на великий балкон, – дві окремі кімнати, – ванна кімната з ванною та окремим туалетом з душовою кабіною. Велике скління забезпечує відмінне внутрішнє освітлення. Висота приміщення: 2,57 м. Планування кімнат: – вітальня з міні-кухнею – 21,88 м² (вихід на балкон, південно-східна орієнтація) – спальня 1 – 9,80 м² – спальня 2 / кабінет – 9,70 м² – туалет з душем – 7,29 м² – ванна кімната з ванною – 3,99 м² – передпокій – 7,29 м² і балкон.

Інвестиція: Poludnik 17 – це флагманська інвестиція Archicom у вроцлавському районі Кшикі, на проспекті Карконоска – на прямій осі від центру міста. Назва відсилає до довготи 17°00'00, яка перетинає Вроцлав саме в цьому місці – від аеропорту в Шиманові до іподрому Партиціце. Генеральним підрядником виступає компанія Budimex – гарантія надійності та пунктуальності. Мікрорайон вписується в концепцію 15-хвилинного міста: все, що вам потрібно на щодень, знаходиться в безпосередній близькості.

Зручності комплексу: -Розумний будинок: системи Blue Bolt і Fibaro (управління освітленням, доступом, воротами) -Цілодобова охорона і моніторинг зовнішньої території -Підземний гараж в будівлі (паркомісця можна придбати окремо – паркомісце не входить до складу комплексу) -Велосипедна кімната з гачками для велосипедів -Клуб для резидентів і кімната відпочинку -Дитячий майданчик -Більше 200 дерев і багато інших насаджень -Альтанка і місця для зустрічей з сусідами Місце розташування та околиці:

Зелень і відпочинок -850 м від Клецинського парку (дитячий майданчик, тренажерний зал на відкритому повітрі, вигул для собак) – Сусідство з Південним парком і Вроцлавським Тор Висцигув Коннич Партиціце – улюблене місце для бігунів, культовий пляжний бар влітку.

Транспортне сполучення: – Трамвай до центру кожні кілька хвилин – зупинка біля житлового комплексу – Залізнична станція Партиціце (Нижня Сілезька залізниця) – Проспект Карконоска – легкий доступ до центру та швидкий виїзд на південь – Велосипедна станція Вроцлава біля житлового комплексу Інфраструктура в межах пішої досяжності – Багато кафе та ресторанів, магазинів, спортивних споруд та медичних закладів.

-Багато дитячих майданчиків та освітніх установ. – Торговий центр Broclavia, до якого можна дістатися на трамваї (~5,5 км від центру Вроцлава). Запрошуємо Вас звернутися до нашого офісу. Як агентство нерухомості, ми беремо плату за агентські послуги у вигляді комісійних. Це оголошення носить виключно інформаційний характер і не є офертою в розумінні ст. 66 § 1 Цивільного кодексу.

**Вас зацікавила ця нерухомість
зв'яжіться з нами, щоб домовитися про зустріч.**

**Дзвоніть нам.
+48 537 500 745**

**Надіслати повідомлення
info@warsawproperties.pl**