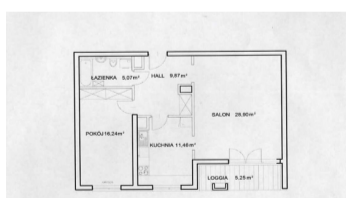
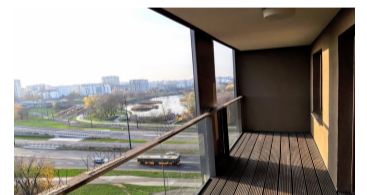


Warszawa, Mokotów  
Плоский 71 m<sup>2</sup>

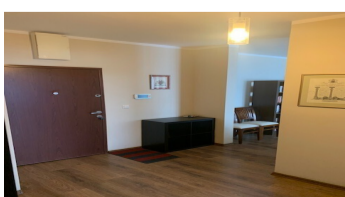
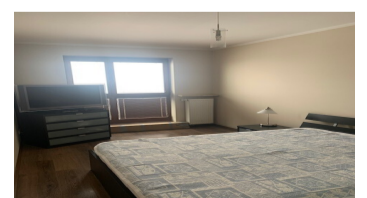
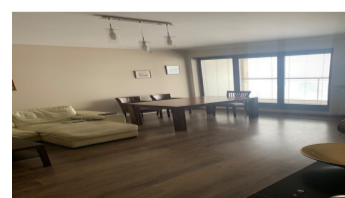
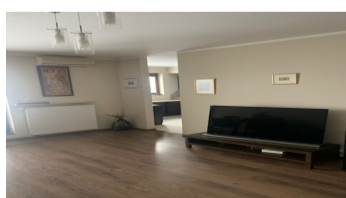
71 метрів | 2 кімнати | 8 підлога

Продажі

Ціна 1 380 000 PLN  
Ціна за m<sup>2</sup> 19 290 PLN



ZESTAWIENIE POWIERZCHNI	
1 HALL	9,87 m <sup>2</sup>
2 KUCHNIA	11,46 m <sup>2</sup>
3 SALON	28,90 m <sup>2</sup>
4 POKÓJ	16,24 m <sup>2</sup>
5 ŁAZIENKA	5,07 m <sup>2</sup>
SUMA:	71,54 m <sup>2</sup>
6 LOGGIA	5,25 m <sup>2</sup>



## Опис пропозиції:

Przestronny, 2-pokojowy apartament w nowoczesnym budynku, z pięknym widokiem na panoramę Dolinki Służewieckiej i Ursynów.

PUŁAWSKA | MELODY PARK | SPACEREM DO METRA | 71,5 m | 2 POKOJE | Loggia | 8 PIĘTRO | WYSTAWA POŁUDNIOWA

**BUDYNEK:** Charakterystyczny kompleks apartamentowy Melody Park położony przy ulicy Puławskiej, na Służewcu, w dzielnicy Mokotów. Ta elegancka rezydencja wybudowana została przez developera Marvipol w roku 2009. Składa się z czterech niezależnych budynków połączonych dwukondygnacyjnym garażem podziemnym. Usytuowanie przy samej Dolince Służewieckiej sprawia, że z okien apartamentów rozciąga się widok na rozległe tereny wokół Wyścigów, na Dolinkę Służewiecką, ulicę Puławską oraz panoramę Ursynowa. Muzyczne nazwy okolicznych ulic sprawiły, że inwestycja nazwana została Melody Park, a poszczególne budynki: Etiuda Residence, Villa Sonata, Villa Cantata i Villa Suita. Osiedle ma 24 godzinną ochroną oraz 2 recepcje. Na terenie osiedla przygotowano dla mieszkańców siłownię, saunę oraz pokój bilardowy. Teren wewnętrzny jest ładnie zagospodarowany, dla dzieci przygotowano plac zabaw. Wyjście z budynku – bezpośrednio na zielone tereny Dolinki Służewieckiej

**OPIS APARTAMENTU:** duży, rozkładowy 2 pokojowy apartament położony na 8 piętrze nowoczesnego apartamentowca z loggią. Wykończony i wyposażony w sprzęt AGD. Z mieszkania rozciąga się panoramiczny widok na Dolinkę Służewiecką, Ursynów oraz Wyścigi.

– Salon połączony prześwitem z jasną kuchnią, z dużym oknem balkonowym i wyjściem na obszerną zadaszoną loggię, wyposażony w sofę, stół oraz biblioteczkę

– W pełni wyposażona, nowoczesna kuchnia z oknem – lodówka, zmywarka, kuchenka, piekarnik, pralka

– Osobna sypialnia z dużą ścienną szafą

– Komfortowa, duża łazienka z wanną

– Duży balkon, zadaszony z pięknym widokiem.

Miejsce parkingowe w garażu podziemnym w cenie 50 000 PLN.

Mieszkanie stanowi pełną własność. Księga wieczysta bez obciążeń.

Aktualny czynsz do Wspólnoty Mieszkaniowej wynosi 1070 zł.

Jako biuro nieruchomości pobieramy za usługę pośrednictwa wynagrodzenie w formie prowizji. Niniejsze ogłoszenie jest wyłącznie informacją i nie stanowi oferty w rozumieniu art. 66 § 1 Kodeksu Cywilnego.

**OKOLICA:** Obok osiedla rozległy kompleks terenów zielonych Dolina Służewiecka z trasami spacerowymi i ścieżkami rowerowymi, z placem zabaw dla dzieci. Obok pięknie wkomponowany w zieleń Służewski Dom Kultury. Do Metra SŁUŻEW spacerem – 5 minut. W pobliżu pełna infrastruktura usługowa, liczne sklepy, szkoły, przedszkola, przychodnie, centrum handlowe Land i duży bazarek przy ul. Wałbrzyskiej.

**KOMUNIKACJA:** Melody Park położony bezpośrednio przy dużym węźle komunikacyjnym – Puławska / Dolina Służewiecka. Spacerem do stacji metra, obok budynku liczne linie tramwajowe i autobusowe.

**Вас зацікавила ця нерухомість  
зв'яжіться з нами, щоб домовитися про зустріч.**

**Дзвоніть нам.  
+48 537 500 745**

**Надіслати повідомлення  
info@warsawproperties.pl**