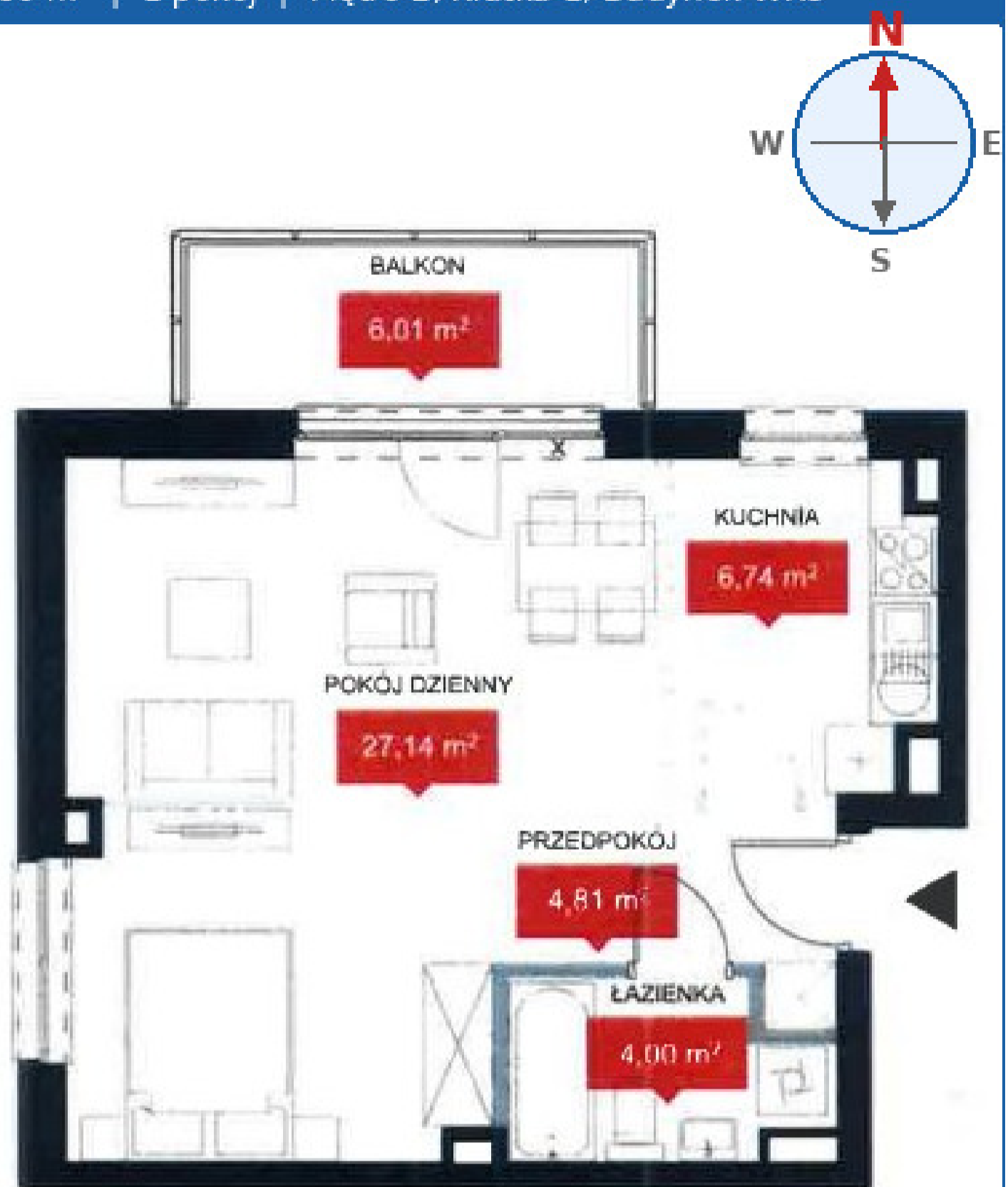


Wrocław, Wrocław-Psie Pole  
**Плоский 42 m<sup>2</sup>**

42 метрів | 3 кімнати | 2 підлога

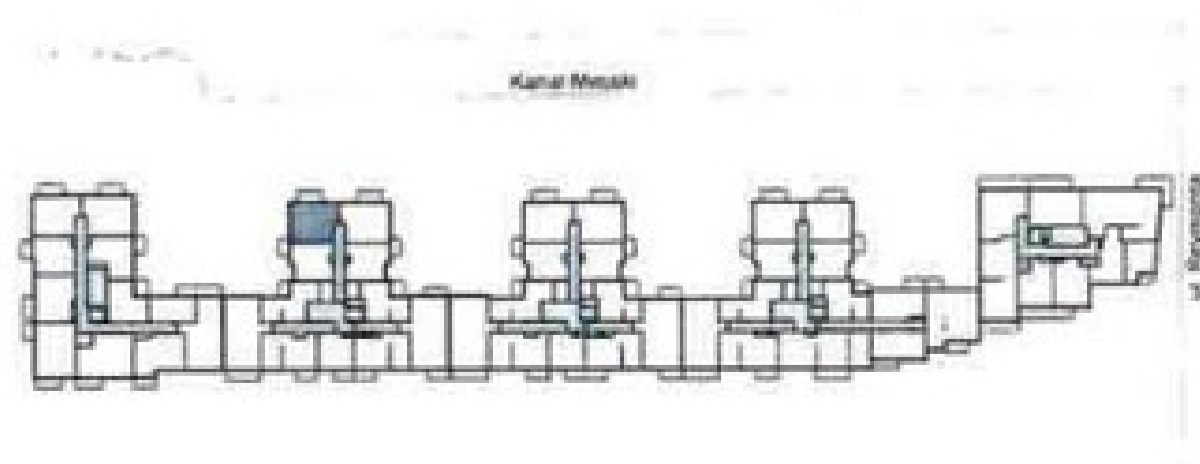
**Продажі**

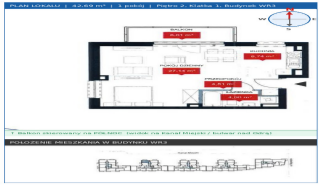
Ціна **930 000 PLN**  
ціна за m<sup>2</sup> **21 785 PLN**



↑ Balkon skierowany na PÓŁNOC (widok na Kanał Miejski / bulwar nad Odrą)

### POŁOŻENIE MIESZKANIA W BUDYNKU WR3





## Опис пропозиції:

Функціональна 1-кімнатна квартира на річці Одра – вулиця Пшистань Реймонта, Клецкув, Вроцлав – 2 поверх – балкон 6,01 м<sup>2</sup>  
Пропонуємо функціональну 1-кімнатну квартиру корисною площею 42,69 м<sup>2</sup> в престижному інвестиційному комплексі Пшистань Реймонта від забудовника Archicom. Квартира розташована на 2 поверсі (корпус WR3, сходи 1) і забезпечує зручне планування та приватність. До складу квартири входять: простора вітальня, окрема кухня, ванна кімната та передпокій. Квартира має балкон площею 6,01 м<sup>2</sup>, що виходить на північ – з видом на Міський канал та бульвар Одер. У вартість входить стартовий пакет Archicom Smart – сучасні рішення для розумного будинку з першого дня. ПАРАМЕТРИ КВАРТИРИ Корисна площа: 42,69 м<sup>2</sup> Кількість кімнат: 1 (вітальня + окрема кухня) Поверх: 2 (корпус WR3, сходовий майданчик 1) Сторона світу: Північ Вид з вікон: Міський канал / бульвар річки Одер Балкон: 6,01 м<sup>2</sup> (експозиція на північ) Висота кімнат: 260-280 см Стандарт: Стан розробки + пакет Archicom Smart Дата прийняття в експлуатацію: 4 кв. 2026 р. Форма продажу: Переуступка договору з забудовником Паркомісце в підземному гаражі – додаткова плата: 50 000 злотих РОЗМІЩЕННЯ ОБ'ЄКТУ – Вітальня – 27,14 м<sup>2</sup> – Кухня – 6,74 м<sup>2</sup> – Балкон – 6,01 м<sup>2</sup> – Ванна кімната – 4,00 м<sup>2</sup> – Передпокій – 4,81 м<sup>2</sup> Загальна корисна площа: 42,69 м<sup>2</sup> ОЦІНКА ТА ВИДИ – Орієнтація квартири: ПІВНІЧ – Балкон на північ з видом на Міський канал – Прямий вид на пішохідний та велосипедний бульвар вздовж Міського каналу – Близькість до річки Одер – панорамний вид на річку Одер, доступний із загальної оглядової тераси (8 поверх) – Зелені зони та вода в полі зору – виняткові мальовничі якості ПРО ІНВЕСТИЦІЮ – PRZYSTAŃ REYMONTA Przystań Reymonta – це престижна інвестиція від забудовника Archicom S.A. (Echo Group), розташована на вулиці Владислави Реймонта у вроцлавському районі Клецкув. Сучасний комплекс з каскадними фасадами будується в першому ряду будівель на річці Одер, створюючи новий міський квартал з винятковою інфраструктурною пропозицією. Основні інвестиційні дані: – 4-етапна інвестиція, що включає в себе близько 850 квартир – Будівля WR3 – 10-11 поверхів над землею, 2 підземні поверхи – Каскадна архітектура з сучасним фасадом – Завершення I етапу: 4 квартал 2026 року – Торговельні об'єкти на перших поверхах будинків (кафе, пекарня та інші) – Підземний гараж із зарядною станцією для електромобілів – 4 зелені внутрішні двори (~200 м<sup>2</sup> кожен) – Понад 300 метрів пішохідного та велосипедного бульвару поруч з річкою Одер – Оглядова тераса на даху (8. дитяча зона в будівлі WR1 + 2 дитячі майданчики – Зона відпочинку на відкритому повітрі з буккросингом та гамаками – Стартовий пакет Archicom Smart (розумний дім) включений у вартість квартири – Центр мобільності комплексу: електричні велосипеди, автомобіль, багажник – Доступ до місць загального користування через мобільний додаток – Пункт видачі посилок, велосипедна кімната КОМУНІКАЦІЯ ТА ТРАНСПОРТ – Автобусна зупинка: 1 хвилина пішки – Трамвайна зупинка: бл. 12 хвилин пішки – Залізнична станція Вроцлав Надодзе: бл. 1 км (пішки) – Залізнична станція Вроцлав Щепін: поруч – Центр Вроцлава (Ринкова площа): 2,6 км / бл. 7 хвилин на машині – Міст Особовіцького, що з'єднує Клецкув з центром: в безпосередній близькості – Велосипедна доріжка вздовж Міського каналу: 1 хвилина – Об'їзна дорога до центру міста та дорога Е-67: в межах досяжності Околиці та інфраструктура Околиці інвестиції рясніють зеленими зонами та місцями відпочинку. Парк ім. Станіслава Сташиця знаходиться приблизно в 10 хвилинах ходьби, а парк Сквер Сибякув розташований безпосередньо по сусідству з об'єктом. Острів Слодова – одне з найулюбленіших місць відпочинку у Вроцлаві – знаходиться лише за 1,5 км. Поруч з комплексом знаходиться прибережний бульвар і добре розвинена мережа велосипедних доріжок, а також спортивний майданчик з кортом і тренажерним залом під відкритим небом. Щоденний шопінг забезпечений відмінною інфраструктурою. Магазин Żabka знаходиться всього в 200 м від комплексу, до Lidl можна дістатися приблизно за 4 хвилини на машині, а до Biedronka – приблизно за 5 хвилин. Більші покупки можна зробити в Galeria Dominikańska, до якої можна дістатися приблизно за 14 хвилин на машині. Сім'ї з дітьми оцінять багату освітню пропозицію в цьому районі. Початкова школа № 50 та дитячий садок № 21 розташовані на відстані близько 600 м від комплексу, а також неподалік працюють дитячі садки № 126 та № 149. Старші школярі можуть відвідувати відомі середні школи: ЛО № III та ЛО № X. Уступка договору забудовника – ІНФОРМАЦІЯ – Продавець є стороною договору забудовника, укладеного з Archicom S.A. – Покупець приймає на себе всі права та обов'язки за цим договором – Угода вимагає згоди забудовника або встановленого земельного реєстру Запрошуємо вас звернутися до нашого офісу. Як агенція нерухомості, ми беремо плату за посередницькі послуги у вигляді комісійних. Це оголошення носить виключно інформаційний характер і не є офертою в розумінні статті 66 § 1 Цивільного кодексу.

**Вас зацікавила ця нерухомість  
зв'яжіться з нами, щоб домовитися про зустріч.**

**Дзвоніть нам.  
+48 537 500 745**

**Надіслати повідомлення  
[info@warsawproperties.pl](mailto:info@warsawproperties.pl)**