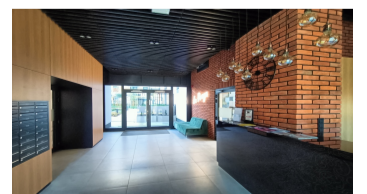
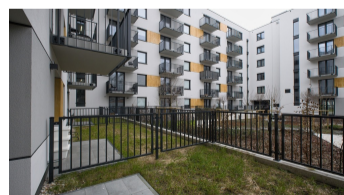
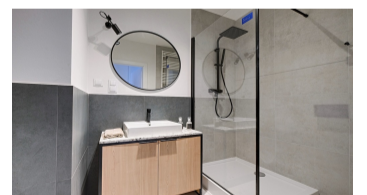
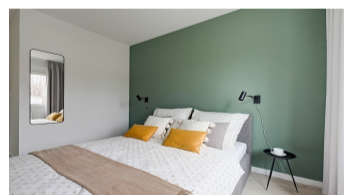
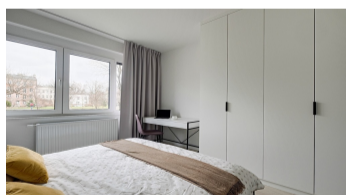
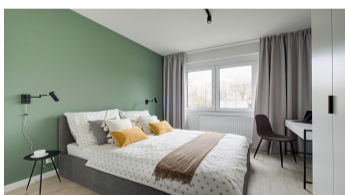
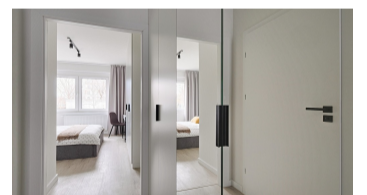
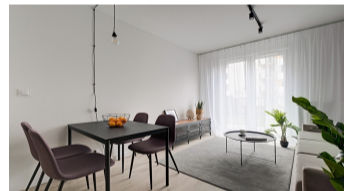


Warszawa, Praga-Północ
Плоский 40 m²

40 метрів | 2 кімнати | 0 підлога

Оренда

Ціна 3 531 PLN
Ціна за m² 86 PLN



Опис пропозиції:

MIESZKANIE DOSTĘPNE, zapraszamy na oglądanie!

Na wynajem nowe, komfortowe mieszkanie 2 pokojowe – salon z aneksem kuchennym + sypialnia, o powierzchni 40,54 m², położone w nowym budynku przy ulicy Radzymińskiej, w spokojnej, zielonej okolicy na Starej Pradze. Internet w cenie najmu!

RADZYMIŃSKA | SZMULOWIZNA – STARA PRAGA | NOWE MIESZKANIE 2 POKOJOWE Z TARASEM I BALKONEM | PARTER Z OGRODEM NA TEREN OSIEDLA | SYPIALNIA Z ŁÓŻKIEM 160X200 | WYPOSAŻENIE – NOWE MEBLE I AGD | 40,5 M²

BUDYNEK: Nowy budynek LA PRAGA, przy ulicy Radzymińskiej 28 to elegancka kamienica otoczona zielenią. Wewnątrz starannie zaplanowany zielony dziedziniec, wokół liczne skwery z placami zabaw i siłownią plenerową. Budynek wyposażony jest w windy oraz podziemny parking, całość jest ogrodzona, monitorowana, z 24 h ochroną. Wokół osiedla mieszkaniowe oraz historyczna zabudowa Starej Pragi. W pobliżu market Żabka, bistro, plac zabaw, przedszkole oraz komunikacja miejska (autobus, tramwaj).

Mieszkańcy korzystają z opieki profesjonalnego biura najmu i administratora nieruchomości.

Zapytaj o inne mieszkania dostępne w tym budynku!

OPIS MIESZKANIA: Komfortowe mieszkanie 2 pokojowe w nowym budynku położone na 5 piętrze z tarasem i balkonem z widokiem na zielone patio osiedla.

– Salon – wygodna i rozkładana sofa, stół + krzesła, szafka RTV, stolik kawowy, biurko i krzesło, dywan, firany – z wyjściem na taras

– Sypialnia – łóżko z materacem (160 cm x 200 cm), stoliki nocne, duża szafa, zasłony

– Kuchnia w formie aneksu – zmywarka, piekarnik, płyta indukcyjna, lodówka, pralka

– Łazienka z prysznicem

– W przedpokoju szafa

Duże okna zapewniają naturalne światło oraz dobre doświetlenie wnętrza, z pokoju dziennego wyjście na taras

OPŁATY: Czynnosc najmu – 3531,00 PLN / miesięcznie + opłata administracyjna – 513 PLN / miesięcznie + zaliczki na media (woda, ogrzewanie, wywóz śmieci) – 312 PLN / miesięcznie,

W cenie najmu Internet 500/100 Mbps

RAZEM: 4 356 PLN

Opcjonalnie: miejsce postojowe w garażu (300 PLN), komórka lokatorska (150-250 PLN).

Najemca dodatkowo opłaca prąd wg zużycia oraz ponadnormatywne zużycie mediów.

Kaucja zwrotna: 4 356 PLN

OKOLICA: LA PRAGA to nowoczesna inwestycja zlokalizowana przy ulicy Radzymińskiej, w dzielnicy Praga – na terenie spokojnego osiedla Szmulowizny. W odległości spaceru liczne centra handlowo – rozrywkowe – Centrum Koneser oraz Galeria Wileńska. Wokół osiedla znajduje się doskonale rozwinięta infrastruktura miejska: liczne placówki oświatowe, administracyjne i medyczne, sklepy, markety, galerie handlowe, centra sportowe i rekreacyjne, które znacznie ułatwiają codzienne funkcjonowanie.

TRANSPORT: przy budynku przystanek autobusowy, obok linie tramwajowe. Do metra Szwedzka – 12 minut spacerem. Na ulicy Radzymińskiej wyznaczone ścieżki rowerowe. Blisko do dworca PKP Warszawa Wschodnia.

**Вас зацікавила ця нерухомість
зв'яжіться з нами, щоб домовитися про зустріч.**

**Дзвоніть нам.
+48 537 500 745**

**Надіслати повідомлення
info@warsawproperties.pl**