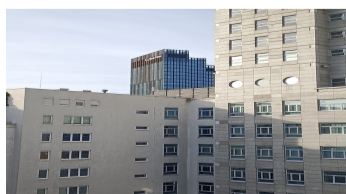
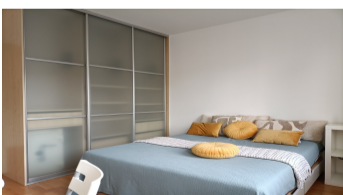
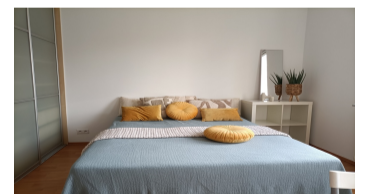
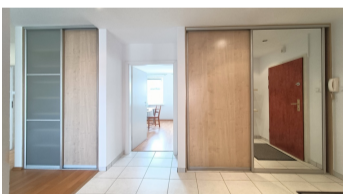


Warszawa, Śródmieście
Плоский 86 m²

86 метрів | 3 кімнати | 8 підлога

Оренда

Ціна 3 900 PLN
ціна за m² 45 PLN



Опис пропозиції:

Na wynajem 3 pokojowe przestronne mieszkanie położone na 8 piętrze w inwestycji Babka Tower na ul Jana Pawła II.

RONDO RADOSŁAWA | VIS A VIS ARKADII | 8 PIĘTRO | 3 POKOJE | W PEŁNI WYPOSAŻONE | MOŻNA ZAMIESZKAĆ ZE ZWIERZĘTAMI

BUDYNEK: Osiedle Babka Tower przy Rondzie Radosława składa się z 2 budynków mieszkalnych oraz lokali biurowych i usługowych na dolnych kondygnacjach. Osiedle położone na styku Śródmieścia oraz Żoliborza, vis a vis centrum handlowego Arkadia. Wewnętrzna część obiektu posiada zielone, ciche patio z kaskadą wodną i miejscem do odpoczynku. W budynku funkcjonuje recepcja oraz system ochrony i monitoringu. W podziemiu znajduje się czterokondygnacyjny garaż, na w parterze zaś lokale usługowe.

OPIS MIESZKANIA: Mieszkanie znajduje się na 8 piętrze w apartamentowcu wyposażonym w szybkie windy.

Składa się z:

- słonecznego salonu połączonego z dużym i funkcjonalnym aneksem kuchennym, z wyjściem na balkon (14 m)
- dwóch osobnych sypialni
- łazienki z wanną i toaletą
- osobnej toalety
- garderoby

Kuchnia wyposażona jest w niezbędny sprzęt - lodówkę z zamrażarką, piekarnik, płytę grzewczą, zmywarkę, mikrofalówkę.

Mieszkanie posiada oddzielną garderobę w holu oraz pojemne szafy w sypialniach.

Okna z sypialni wychodzą na wewnętrzne patio, dzięki czemu w mieszkaniu jest cicho i kameralnie.

Dla lokatorów: miejsce postojowe na parkingu podziemnym w cenie 250 PLN/miesięcznie

Zapraszamy lokatorów również ze zwierzętami

NAJEM: 3900 PLN/miesięcznie. Czynsz administracyjny, ogrzewanie, zaliczki na wodę, wywóz śmieci - 2174 PLN, miejsce postojowe w garażu podziemnym - 250 PLN.

Energia elektryczna oraz woda ponad ryczałt - płatne wg zużycia. Wynajem na min. 12 miesięcy. Kaucja: 6000 PLN

LOKALIZACJA: Babka Tower położony jest pomiędzy centrum Warszawy, a Żoliborzem, 100 metrów od centrum handlowego Arkadia. W odległości 400 m znajduje się kompleks basenów i spa "Inflancka". Bezpośrednio przed budynkiem liczne przystanki, z których odjeżdżają tramwaje oraz autobusy do centrum i innych dzielnic miasta. Stacja metra Dworzec Gdański zlokalizowana jest zaledwie 500 metrów od obiektu.

Jako biuro nieruchomości pobieramy za usługę pośrednictwa wynagrodzenie w formie prowizji. Niniejsze ogłoszenie jest wyłącznie informacją i nie stanowi oferty w rozumieniu art. 66 § 1 Kodeksu Cywilnego

**Вас зацікавила ця нерухомість
зв'яжіться з нами, щоб домовитися про зустріч.**

**Дзвоніть нам.
+48 537 500 745**

**Надіслати повідомлення
info@warsawproperties.pl**