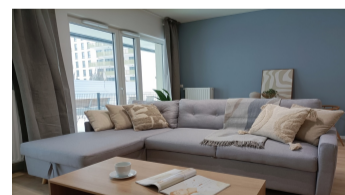
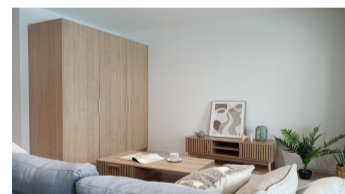


Warszawa, Wola
Плоский 33 m²

33 метрів | 1 кімнати | 0 підлога

Оренда

Ціна 2 800 PLN
ціна за m² 83 PLN



Опис пропозиції:

Zupełnie nowe studio, w pełni wyposażone, w nowym budynku na osiedlu CITY FLOW na warszawskiej Woli - ul. Redutowa

WOLA - UI. REDUTOWA | NOWY APARTAMENTOWIEC Z WINDĄ | ZUPEŁNIE NOWE STUDIO | NOWE WYPOSAŻENIE | TARAS | PARTER | WIDOK NA TERENY OSIEDLA

OPIS APARTAMENTU: Zupełnie nowy apartament typu studio, położony na parterze, z dużymi oknami i wyjściem na taras (z widokiem na wewnętrzne tereny osiedla), w nowym budynku z windami, zielonym patio i parkingiem podziemnym. Nowocześnie urządzony apartament jest funkcjonalnie zaprojektowany i wykonany ze starannie dobranych materiałów. W mieszkaniu znajdują Państwo wyposażenie niezbędne do codziennego życia - w pełni wyposażony aneks kuchenny, duży narożnik z funkcją spania, 2 szafy (sypialnia i przedpokój) oraz komfortową łazienkę z pralką.

- - Kuchnia: płyta indukcyjna, piekarnik, lodówka z zamrażarką, zmywarka, stół oraz krzesła
- - Pokój: rozkładana sofa, stolik kawowy, szafka RTV
- - Łazienka: wanna, umywalka, wc, pralka
- - Przedpokój: szafa

DODATKOWO: miejsce parkingowe oraz komórka lokatorska - w cenie 500 PLN/miesięcznie

OPŁATY: Czynsz najmu: 2800 PLN / miesięcznie. Opłaty administracyjne - ok. 750 PLN/miesięcznie. Najemca opłaca energię elektryczną wg zużycia.

Dodatkowo: miejsce parkingowe oraz komórka lokatorska - 300 PLN/miesięcznie

Kaucja: 3550 PLN.

Jako biuro nieruchomości pobieramy za usługę pośrednictwa wynagrodzenie w formie prowizji. Niniejsze ogłoszenie jest wyłącznie informacją i nie stanowi oferty w rozumieniu art. 66 § 1 Kodeksu Cywilnego.

O OSIEDLU: W warszawskiej dzielnicy przy ulicy Redutowej powstaje nowoczesne osiedle - CITYFLOW. Mieszkańcy znajdą tu spokój i propozycję wielu różnorodnych form odpoczynku na świeżym powietrzu, pozostając przy tym w centrum wydarzeń stolicy. A wszystko w otoczeniu zieleni - prawie 40% terenu osiedla to powierzchnia biologicznie czynna.

W okolicy osiedla - przystanki komunikacji miejskiej, przedszkola, szkoły, sklepy, restauracje, bary, banki i wiele innych punktów usługowych ułatwiają życie i generują oszczędność czasu.

Wewnętrzny zielony, centralny park będzie przebiegał pośrodku osiedla, na osi wschód-zachód. Od strony zachodniej, powstaje tzw. strefa aktywności, relaksu i spotkań - do wyłącznego użytku mieszkańców. Strefa dostarczy mnóstwo ciekawych możliwości spędzenia czasu na świeżym powietrzu, oferując: plac zabaw dla dzieci, strefę relaksacji z leżakami i hamakami, amfiteatr, plac z mgłą wodną, teren rekreacyjny dla psów.

**Вас зацікавила ця нерухомість
зв'яжіться з нами, щоб домовитися про зустріч.**

**Дзвоніть нам.
+48 537 500 745**

**Надіслати повідомлення
info@warsawproperties.pl**