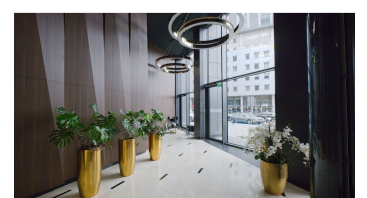
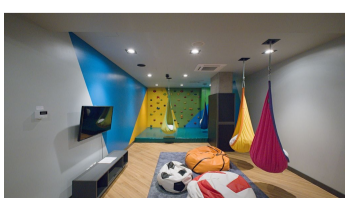
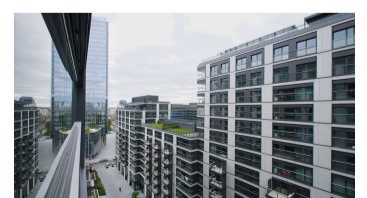
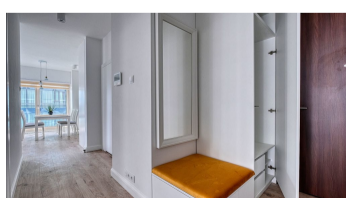
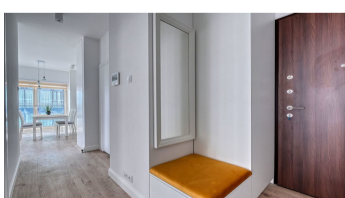
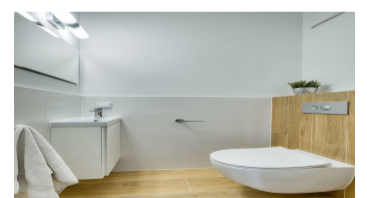
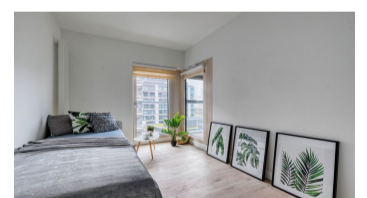
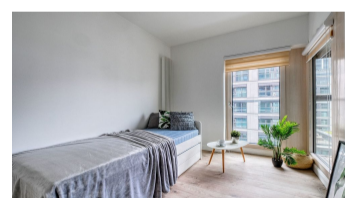
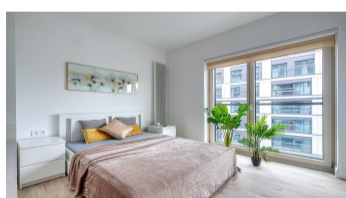
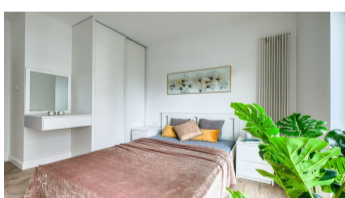
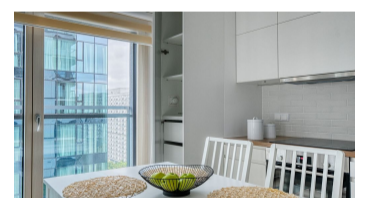
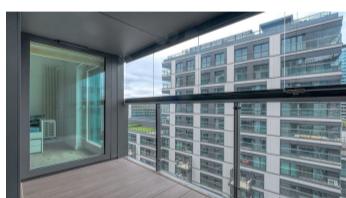
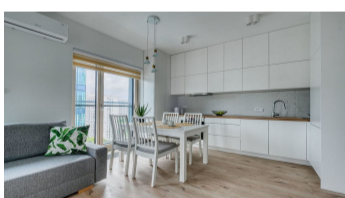
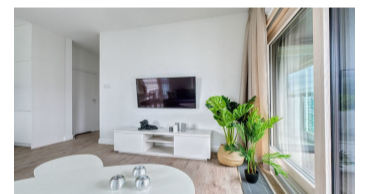
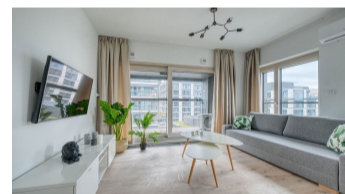
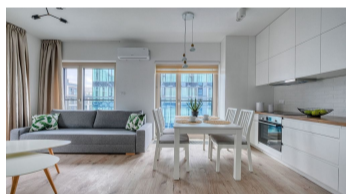
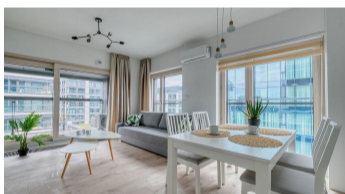


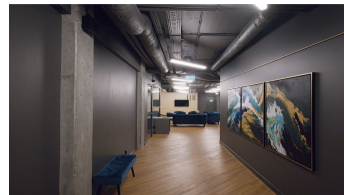
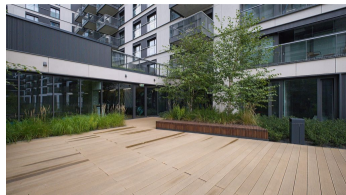
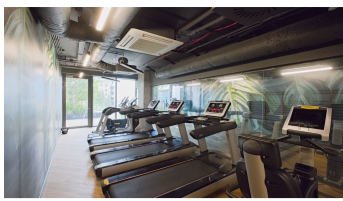
Warszawa, Wola
Плоский 54 m²

54 метрів | 3 кімнати | 11 підлога

Оренда

Ціна 7 000 PLN
ціна за м² 130 PLN





Опис пропозиції:

Комфортабельний, новий, кондиціонований 3-кімнатний апартамент у новітній частині престижного житлового комплексу, розташованого в центрі Варшави, на 11-му поверсі, з великими вікнами та гарним, спокійним видом.

MENNICA RESIDENCE | КОНДИЦІОНЕР | ПОВНЕ ОБЛАДНАННЯ | ГРЗИБОВСКА | МІРОВ | 11 ПОВЕРХ | НОВИЙ 3-КІМНАТНИЙ АПАРТАМЕНТ (2 ОКРЕМІ СПАЛЬНІ) | ЛОДЖІЯ | ВИД НА ЦЕНТР ВАРШАВИ

БУДІВЛЯ: Mennica Residence — це престижний комплекс сучасних житлових будинків, розташованих уздовж пішохідного пасажу, з внутрішнім двориком. Він розташований у самому серці міста, у новому діловому центрі, у кварталі вулиць: **Гжибовської, Железної, Переца та Валіців**. На першому поверсі розташоване головне вхідне фойє та вхід до фітнес-комплексу, який знаходиться на другому поверсі та має власну терасу для відпочинку з боку внутрішнього дворика. Квартира розташована в найновішій частині житлового комплексу (у 2-му етапі), завершеному у 2020 році.

ФІТНЕС-ЗОНА для мешканців: тренажерний зал з обладнанням, майданчики для сквошу та баскетболу, сауни — суха та вологий, джакузі. **Додатково клубні зали:** ігрова кімната для дітей, кіно/конференц-зал та масажний кабінет.

ОПИС КВАРТИРИ: Комфортно оздоблена та повністю обладнана квартира розташована на 11 поверсі. Кутова квартира з криною лоджією, великими вікнами та гарним видом на внутрішню частину житлового комплексу та центр міста. У квартирі ви знайдете все необхідне для повсякденного життя — кухонний куточок, обладнаний новою побутовою технікою, сучасну ванну кімнату з пральною машиною, 2 окремі спальні, повністю обладнані.

Квартира складається з:

- Двосторонньої вітальні з виходом на лоджію, з великими вікнами, з'єднаної з зручною міні-кухнею – холодильник, посудомийна машина, духовка, електрична плита. У вітальні розкладний диван, журнальний столик, великий телевізор, в обідній зоні: стіл з 4 стільцями. У вітальні встановлено новий кондиціонер, штори та жалюзі.
- Кухонний куточок повністю обладнаний, з великою кількістю шаф для зберігання – посудомийна машина, холодильник, морозильна камера, електрична плита
- Головна спальня – з двоспальним ліжком, обладнана просторою шафою та тумбочками, з кондиціонером.
- Менша спальня – з односпальним ліжком (з додатковим матрацом, що висувається за потреби) та просторою шафою для одягу
- Сучасна ванна кімната з душем та пральною машиною
- Туалет у коридорі
- Передпокій з шафою та дзеркалом

У квартирі багато шаф та ніш для зберігання речей — шафи для одягу в спальнях, шафа у передпокої, шафки у ванних кімнатах, численні шафки на кухні.

Квартира має великі вікна, що забезпечує оптимальне освітлення приміщень (вікна з видом на внутрішню частину житлового комплексу) – вона тиха і світла (південна та західна орієнтація вікон).

ВАРТІСТЬ ОРЕНДИ: 7000 PLN/місяць. У вартість входить доступ до фітнес-зони та клубних приміщень.

Додатково орендар сплачує:

- адміністративний збір та авансові платежі за воду, опалення, вивіз сміття – близько 1450 PLN.

- паркомісце в підземному гаражі та комірку для речей – 500 PLN

Електроенергія оплачується за фактичним споживанням. Застава: у розмірі місячної орендної плати.

Договір про тимчасове орендування.

Як агентство нерухомості, ми стягуємо за посередницькі послуги винагороду у вигляді комісії. Це оголошення є виключно інформаційним і не є пропозицією в розумінні ст. 66 § 1 Цивільного кодексу

РОЗТАШУВАННЯ: Комплекс будівель **Mennica Residence розташований** на перетині вулиць Гжибовської та Железної, у безпосередній близькості від центру міста та нового ділового центру Варшави. Ця частина міста є однією з найдинамічніших міських територій, що розвиваються, як у Польщі, так і в Європі. У найближчих околицях будується близько 750 тисяч квадратних метрів офісних, готельних та торгових площ найвищого класу. У пішій доступності знаходяться численні офіси міжнародних компаній, зокрема Citbank, Standard & Poor's, JP Morgan, EY, MCKINSEY, Deloitte, L'OREAL та WeWork.

ОКРЕСТНОСТІ: Навколо будівлі — жвавий район з численними ресторанами, кав'ярнями та магазинами. У пішій доступності — Європейська площа, Варшавські пивоварні, готель Hilton. Любителі слоу-фуду та вишуканої кухні неодмінно оцінять близькість численних ресторанів, кав'ярень та барів у відновленій Фабриці Норбліна. Там функціонує сучасний міський простір з численними магазинами, ресторанами, кав'ярнями, фуд-холлом, екологічним базаром, бутиковим кінотеатром та відкритим музеєм, що увічнює історію цього місця. У межах короткої прогулянки знаходяться сервісні заклади, поліклініки, а також дитячі садки та школи.

ТРАНСПОРТ: поруч із громадським транспортом — вхід до найближчої станції метро RONDO DASZYŃSKIEGO знаходиться на відстані 600 метрів від будівлі, а численні автобусні та трамвайні маршрути гарантують мешканцям зручне сполучення з усіма районами міста, аеропортом та Центральним залізничним вокзалом.

**Вас зацікавила ця нерухомість
зв'яжіться з нами, щоб домовитися про зустріч.**

Дзвоніть нам.
+48 537 500 745

Надіслати повідомлення
info@warsawproperties.pl