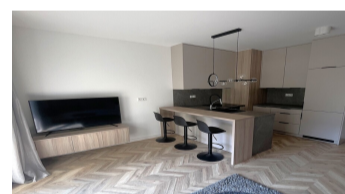


Łódź, Łódź-Śródmieście
Плоский 43 m²

43 | 2 | 0
метрів | кімнати | підлога

Оренда

Ціна 2 300 PLN
ціна за m² 53 PLN



Опис пропозиції:

Stylowy apartament z osobną sypialnią, z ogrodem i tarasem, nowocześnie wykończony i w pełni wyposażony.
NOWE OSIEDLE FUZJA, NOWY BUDYNEK F | STYLOWE 2 POKOJE I PEŁNE WYPOSAŻENIE - 43,5 M | OGRÓDEK I TARAS Z WIDOKIEM NA WEWNĘTRZNE, ZIELONE PATIO

OPIS MIESZKANIA: nowoczesne i komfortowe 2 pokoje zlokalizowane w nowym budynku, na parterze, na osiedlu FUZJA.

Apartament jest przygotowany do codziennego funkcjonowania, składa się jasnego pokoju z aneksem kuchennym, osobnej sypialni oraz nowoczesnej łazienki. Jest wyposażony wykończony w materiałach wysokiej jakości i wyposażony w nowe meble. Wyposażony w klimatyzację indywidualnie sterowaną.

- salon a z rozkładaną sofą, szafą, dywanem i szafką RTV oraz telewizorem
- aneks kuchenny wyposażony w płytę elektryczną, piekarnik, zmywarkę i lodówkę w zabudowie
- osobna sypialnia z podwójnym łóżkiem i bardzo dużą szafą
- komfortowa łazienka z dużym prysznicem i pralką
- ogródek i taras
- przedpokój z szafą

OPŁATY: Czynnosc najmu: 2300 PLN / miesięcznie.

Opłaty administracyjne oraz koszty mediów licznikowych tj ogrzewanie i woda oraz wywóz śmieci - ok. 600 PLN/ miesięcznie

Najemca opłaca energię elektryczną wg zużycia.

Kaucja: 2900 PLN

Niniejsze ogłoszenie jest wyłącznie informacją i nie stanowi oferty w rozumieniu art. 66 § 1 Kodeksu Cywilnego.

O FUZJI: Nowe osiedle zbudowane na terenie dawnej fabryki Karola Scheiblera. Składa się z 20 budynków o różnorodnym przeznaczeniu, z czego 14 to zaadoptowane budynki historyczne - Jego sercem jest odrestaurowana, secesyjna elektrociepłownia i plac miejski obok niej (z placem zabaw, miejscem dla rolkarzy, miejsce spotkań i spacerów dla mieszkańców).

Lokalizacja osiedla: Centrum Łodzi - pomiędzy ulicami Piotrkowską, Tymienieckiego, Kilińskiego i Milionową.

OSIEDLE: Fuzja, to nowa przestrzeń miejska przyjazna do życia, pracy i odpoczynku. Projekt składa się z czterech budynków mieszkaniowych z ponad 600 lokalami, a także z biur o łącznej powierzchni około 40 tys. mkw. W historycznych budynkach znajdzie się również przestrzeń na usługi, sklepy i restauracje.

Nowe place miejskie, przestrzenie wspólne i tereny zielone, które zajmują prawie 4 ha. Mieszkańcy oraz użytkownicy Fuzji będą mogli skorzystać z licznych udogodnień, wśród których są usługi car sharingu, ścieżki rowerowe, stacje serwisowe dla rowerów, paczkomaty czy ładowarki elektryczne. Wszystko to sprawi, że Fuzja - przemysłana w każdym detalu, wyjątkowa inwestycja, będzie unikalnym miejscem na mapie Łodzi, atrakcyjnym dla mieszkańców i turystów.

**Вас зацікавила ця нерухомість
зв'яжіться з нами, щоб домовитися про зустріч.**

**Дзвоніть нам.
+48 537 500 745**

**Надіслати повідомлення
info@warsawproperties.pl**