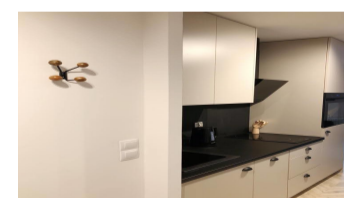
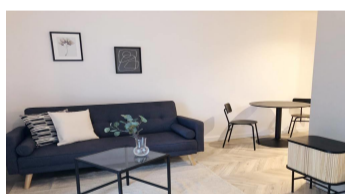


Wrocław, Wrocław-Śródmieście
Плоский 28 m²

28 | 1 | 3
метрів | кімнати | підлога

Оренда

Ціна 2 600 PLN
ціна за m² 91 PLN



Опис пропозиції:

Na wynajem **nowe studio z wydzieloną sypialnią w nowym budynku**, przy ulicy Kurkowej.

KURKOWA | NOWY BUDYNEK Z WINDĄ | 28,42 m² | STUDIO | BALKON | 3 PIĘTRO
Mieszkanie dostępne **od 15 czerwca**

BUDYNEK: Nowy 6 piętrowy budynek, z ochroną i monitoringiem. W budynku windy i lokale usługowe.
Dom na Kurkowej to nowa znanego dewelopera Dom Development zlokalizowana w doskonale skomunikowanym z resztą miasta Nadodrze (15 minut spacerem do Rynku). W pobliżu spokojna dzielnica: blisko kafejki, restauracje, galerie sztuki oraz tereny rekreacyjne. To idealna propozycja dla tych, którzy cenią sobie dynamikę miejskiego życia.

OPIS MIESZKANIA: Przemyślany i starannie urządzony apartament z wydzieloną sypialnią znajduje się na 3 piętrze. Posiada balkon z widokiem na okoliczną zabudowę.

Składa się z salonu z nowoczesnym aneksem kuchennym, wydzielonej wnęki z sypialnią oraz łazienki.

- W pełni umeblowany: w salonie rozkładana sofa, stolik kawowy, szafka RTV i telewizor
- W aneksie kuchennym: zabudowa meblowa wraz ze sprzętem AGD (lodówka, zmywarka, piekarnik, płyta indukcyjna)
- Wnęka sypialna: podwójne łóżko z materacem
- W holu duża szafa
- W łazience: kabina prysznicowa, umywalka, WC oraz pralka

WARUNKI NAJMU: Cena najmu: 2600 PLN/ miesięcznie + opłaty administracyjne, zaliczki na media oraz wywóz śmieci: ok. 500 zł / miesięcznie
Energia elektryczna płatna dodatkowo, wg zużycia (na podstawie faktur od dostawcy)

Umowa najmu na minimum 12 miesięcy

Kaucja wynosi równowartość miesięcznego czynszu.

Jako biuro nieruchomości pobieramy za usługę pośrednictwa wynagrodzenie w formie prowizji. Niniejsze ogłoszenie jest wyłącznie informacją i nie stanowi oferty w rozumieniu art. 66 § 1 Kodeksu Cywilnego.

Mieszkanie można zobaczyć po uprzednim uzgodnieniu terminu! Chcesz zobaczyć, umów się na oglądanie: Jarosław - 605, 080, 622

OKOLICA: Budynek zlokalizowany w centrum Wrocławia, w dynamicznie rozwijającym się Nadodrze. Dom na Kurkowej otaczają zabytkowe kamienice, kompleksowo rewitalizowane w ostatnich latach. Dzięki swojemu położeniu, inwestycja ta zapewnia mieszkańcom bliskość przystanków tramwajowych oraz łatwy dostęp do infrastruktury miejskiej – sklepów, supermarketów, szkół czy przedszkoli. Artystyczny charakter otoczenia podkreślają okoliczne knajpki, kawiarnie, restauracje oraz galerie sztuki, pracownie mody czy designu. Na tych, którzy cenią sobie aktywny wypoczynek na powietrzu, czekają natomiast pobliskie tereny zielone, takie jak Park Staszica czy Skwer Sybiraków. Ta lokalizacja zapewnia doskonałą komunikację ze wszystkimi częściami miasta. Stąd wszędzie jest blisko: w odległości spaceru parki, tereny zielone i rzeka. Niedaleko do Rynku, w pobliżu ośrodki akademickie.

Вас зацікавила ця нерухомість

зв'яжіться з нами, щоб домовитися про зустріч.

Дзвоніть нам.
+48 537 500 745

Надіслати повідомлення
info@warsawproperties.pl